

# PRODUCTDATASHEET

## FC 40 W/2700K

LUMILUX T5 FC | Cirkelvormige fluorescentielampen 16 mm, met 2GX13-lampvoet



### TOEPASSINGSGBIEDEN

- Openbare gebouwen
- Kantoren
- Restaurants
- Industrie
- Winkels
- Supermarkten en warenhuizen
- Hotels

### PRODUCTVOORDELEN

- Uiterst economisch
- Goede lichtkwaliteit
- Uitstekende lichtstroom
- Uitstekende gelijkmatige uitlichting zonder schaduwen
- Goede gemiddelde levensduur (met OSRAM E-VSA)

### PRODUCTKENMERKEN

- Goede kleurweergavegroep: 1B ( $R_a$ : 80...89)
- Dimbaar (van 100...1 % met QT<sub>i</sub> DALI/DIM E-VSA)
- Ronde fluorescentielamp met één insteekvoetje
- Buisdiameter: 16,0 mm



## TECHNISCHE DATA

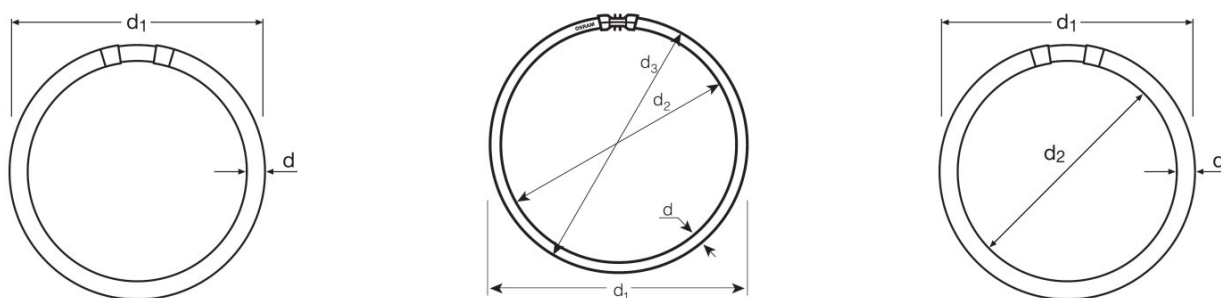
### Elektrotechnische gegevens

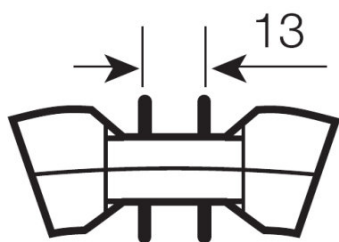
|                   |         |
|-------------------|---------|
| Nominaal vermogen | 39,90 W |
| Nominale vermogen | 40,00 W |

### Fotometrische data

|                                    |                 |
|------------------------------------|-----------------|
| Lamprendement (standaard situatie) | 85 lm/W         |
| Kleurweergave-index Ra             | ≥80             |
| Lichtstroom                        | 3400 lm         |
| Nominale lichtstroom bij 25 °C     | 3400 lm         |
| Lichtkleur                         | 827             |
| Nominale kleurtemperatuur          | 2700 K          |
| Nominale lichtstroom               | 3400 lm         |
| Lichtkleur                         | LUMILUX INTERNA |
| Lichtstroom (LLMF) bij 2.000 h     | 0,85            |
| Lichtstroom (LLMF) bij 4.000 h     | 0,83            |
| Lichtstroom (LLMF) bij 6.000 h     | 0,80            |
| Lichtstroom (LLMF) bij 8.000 h     | 0,80            |
| Lichtstroom (LLMF) bij 12.000 h    | 0,75            |
| Kleurtemperatuur                   | 2700 K          |
| Lichtstroom                        | 3400 lm         |
| Kleurweergave-index Ra             | ≥80             |

### Afmetingen





|  |           |
|--|-----------|
| <b>Buisdiameter</b>                            | 16 mm     |
| <b>Lengte</b>                                  | 305,0 mm  |
| <b>Lengte met lampvoet, doch zonder pennen</b> | 300,00 mm |
| <b>Diameter</b>                                | 16,0 mm   |
| <b>Maximale diameter</b>                       | 16,0 mm   |

#### Temperaturen en bedrijfsvoorwaarden

|  |         |
|--|---------|
| <b>Omgevingstemp. bij max. lichtstroom</b> | 35,0 °C |
|--|---------|

#### Levensduur

|   |                       |
|---|-----------------------|
| <b>Service levensduur</b>                 | 8000 h <sup>1)</sup>  |
| <b>Levensduur</b>                         | 12000 h <sup>1)</sup> |
| <b>Functionerende lampen bij 2.000 h</b>  | 0,99                  |
| <b>Functionerende lampen bij 4.000 h</b>  | 0,99                  |
| <b>Functionerende lampen bij 6.000 h</b>  | 0,98                  |
| <b>Functionerende lampen bij 8.000 h</b>  | 0,92                  |
| <b>Functionerende lampen bij 12.000 h</b> | 0,50                  |
| <b>Bedrijfsmodus LLMF/LSF</b>             | HF                    |
| <b>Gemiddelde levensduur van de lamp</b>  | 12000 h               |
| <b>Nominale levensduur lamp</b>           | 12000 h               |

<sup>1)</sup> Met warmstart E-VSA

#### Aanvullende product data

|  |                            |
|--|----------------------------|
| <b>Lampvoet</b>                              | 2GX13                      |
| <b>Kwikgehalte</b>                           | 3,8 mg                     |
| <b>Juiste verwijdering volgens wetgeving</b> | Ja                         |
| <b>Product opmerking</b>                     | Alleen geschikt voor E-VSA |

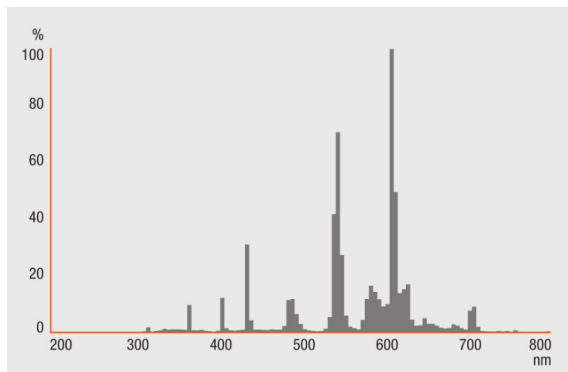
#### Vermogen

|                                    |    |
|------------------------------------|----|
| <b>Geschikt voor binnengebruik</b> | Ja |
|------------------------------------|----|

## Certificaten &amp; normen

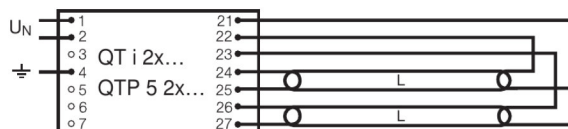
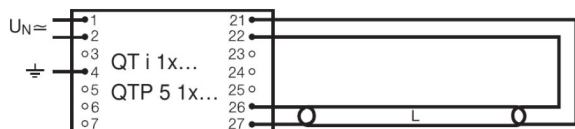
|                           |              |
|---------------------------|--------------|
| Energie-efficiëntieklasse | A+           |
| Energieverbruik           | 44 kWh/1000h |

## Lichtverdeling



## Stralingsverdeling

Bedradingschema



Bedradingschema

Bedradingschema

SYSTEME GARANTIE

- OSRAM-systeemgarantie in combinatie met OSRAM-E-VSA's

TECHNISCHE UITRUSTING

- Uitsluitend geschikt voor gebruik op elektronische voorschakelapparatuur

VEILIGHEIDSIINSTRUCTIES

Ingeval van lampbreuk: [www.ledvance.com/brokenlamp](http://www.ledvance.com/brokenlamp)

LOGISTIEKE DATA

| Productcode   | Verpakkingseenheid (stuks per verpakking) | Afmetingen (lengte x breedte x hoogte) | Gewicht   | Volume                |
|---------------|---|--|-----------|-----------------------|
| 4050300646251 | Vouwdoos<br>1                             | 312 mm x 30 mm x 307 mm                | 195,00 g  | 2.87 dm <sup>3</sup>  |
| 4050300646268 | Verzenddoos<br>12                         | 368 mm x 330 mm x 319 mm               | 2727,00 g | 38.74 dm <sup>3</sup> |

De genoemde productcodes beschrijven de kleinste hoeveelheid die besteld kan worden. Eén verzendeenheid kan bestaan uit één of meer afzonderlijke producten. Bij het plaatsen van een order enkele of veelvouden van de verpakkingseenheid invoeren.

---

## LITERATUUR VERWIJZIGING

Voor meer informatie inzake de systeemgarantie en de bepalingen en voorwaarden van de garantie, zie

▶ [www.ledvance.com/system-garantie](http://www.ledvance.com/system-garantie)

---

## DISCLAIMER

Onder voorbehoud van verandering zonder kennisgeving. Fouten en drukfouten voorbehouden. Zorg ervoor dat u de meest recente versie gebruikt.

## LUMILUX T5 FC | Cirkelvormige fluorescentielampen 16 mm, met 2GX13-lampvoet

| Productnaam   | Productnaam E-VSA        | EAN           | Dielektrische kracht | Nominale stroom | Nominale lichtstroom bij 35 °C | Aantal verlichtingspunten |
|---------------|--------------------------|---------------|----------------------|-----------------|--------------------------------|---------------------------|
| FC 40 W/2700K | QTi 1x14/24/21/39 GII    | 4008321383334 | 43.00 W              | 0.19 A          | 3200 lm                        | 1                         |
|               | QTi 1x21/39 DIM          | 4050300870564 | 42.00 W              | 0.18 A          | 3100 lm                        | 1                         |
|               | QTi 2x14/24/21/39 GII    | 4008321383396 | 88.00 W              | 0.36 A          | 3200 lm                        | 2                         |
|               | QTi 2x21/39 DIM          | 4050300870694 | 82.00 W              | 0.36 A          | 3100 lm                        | 2                         |
|               | QTi DALI 1x21/39 DIM     | 4050300870366 | 42.00 W              | 0.18 A          | 3100 lm                        | 1                         |
|               | QTi DALI 2x21/39 DIM     | 4050300870489 | 82.00 W              | 0.36 A          | 3100 lm                        | 2                         |
|               | QTi DALI-T/E 1x18-57 DIM | 4008321060808 | 45.00 W              | 0.20 A          | 3200 lm                        | 1                         |
|               | QTi DALI-T/E 2x18-42 DIM | 4008321060822 | 87.00 W              | 0.38 A          | 3200 lm                        | 2                         |
|               | QTi-T/E 1x18-57 DIM      | 4008321060860 | 45.00 W              | 0.20 A          | 3200 lm                        | 1                         |
|               | QTi-T/E 2x18-42 DIM      | 4008321060846 | 87.00 W              | 0.38 A          | 3200 lm                        | 2                         |
|               | QT-M 2x26-42/220-240 S   | 4008321110022 | 88.00 W              | 0.36 A          | 3200 lm                        | 2                         |
|               | QTP-M 1x26-42            | 4008321329134 | 43.00 W              | 0.19 A          | 3200 lm                        | 1                         |